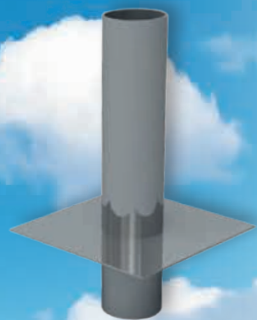
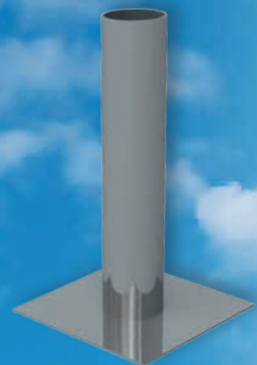


# Bertrams EWR Kaminkopfverlängerung



## Edelstahl-System EWR

- Einwandige Kaminkopfverlängerung aus Edelstahl
- Werkstoff: 1.4404/ 1.4571 (V4A)
- Wandstärke 0,6 mm, matt

Mit der einwandigen Kaminkopfverlängerung aus Edelstahl verlängern Sie Ihren gemauerten Schacht um bis zu 750 mm. Hierdurch erreichen Sie eine Zugverbesserung oder verhindern das Überströmen bzw. Ansaugen von Rauchgasen eines benachbarten Schornsteins. Die sichtbare Länge – über dem Kaminkopf - beträgt 500 mm bzw. 750 mm.

Optional kann eine passende Regenhaube montiert werden. Diese wird mittels einer Schlauchschelle passgenau oberhalb der Kaminverlängerung montiert.

HVP 21-22

Ausgabe Februar 2022

**Bitte berücksichtigen Sie die – ab dem 01.01.2022 – gültigen und produktgruppenspezifischen Material-Teuerungszuschläge (MTZ).**

### Variante 1

EWR einwandige, runde Kaminkopfverlängerung, Höhe 500 mm, ohne Einsteckende

Durchmesser	DN 130	DN 150	DN 160	DN 180	DN 200	DN 250
Abmessung	330 x	330 x	330 x	400 x	400 x	500 x
Fußplatte	330 mm	330 mm	330 mm	400 mm	400 mm	500 mm

Artikel-Nr.	21KV500- ... -1					
Preis	93,00 €	112,00 €	117,50	112,50 €	129,50 €	142,50 €

### Variante 2

EWR einwandige, runde Kaminkopfverlängerung, Höhe 500 mm oder 750 mm, mit rundem Einsteckende L = 100 mm

Durchmesser	DN 130	DN 150	DN 160	DN 180	DN 200	DN 250
Abmessung	330 x	330 x	330 x	400 x	400 x	500 x
Fußplatte	330 mm	330 mm	330 mm	400 mm	400 mm	500 mm
Einsteckende	128	148	158	178	198	248

Artikel-Nr.	21KV500- ... -2					
Preis Höhe 500 mm	172,50 €	207,50 €	233,00 €	233,00 €	257,00 €	287,00 €

Artikel-Nr.	21KV750- ... -2					
Preis Höhe 750 mm	214,00 €	251,50 €	287,00 €	287,00 €	321,50 €	364,00 €

### Variante 3 - SONDERTEIL

EWR einwandige Kaminkopfverlängerung als Sonderteil, z. B. mit eckigem Stutzen oder abweichenden Maßen

Abmessung und Höhe (max. 800 mm) des Stutzen sowie der Fußplatte und des Einsteckendes sind frei wählbar. Maße bitte entsprechend angeben.

#### Preise auf Anfrage.

Da es sich um ein Sonderteil handelt ist eine Rückgabe dieser Artikel nicht möglich.

### Optional

EWR Regenhaube passend zur Kaminkopfverlängerung

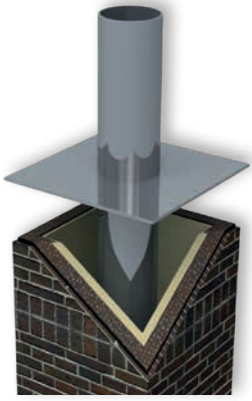
Durchmesser	DN 130	DN 150	DN 160	DN 180	DN 200	DN 250
Artikel-Nr.	21RH...					
Preis	56,50 €	62,50 €	65,00 €	69,00 €	96,50 €	140,00€

Die angegebenen Preise verstehen sich zzgl. des jeweils gültigen MTZ.

Für Bestellungen mit einem Nettowarenwert von < € 50,- erheben wir eine Bearbeitungsgebühr von pauschal € 12,- je Bestellung.

**Bertrams**

Präzision in Bestform



Kunde: \_\_\_\_\_

Ansprechpartner: \_\_\_\_\_

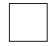
Telefon: \_\_\_\_\_

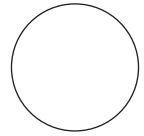
Email: \_\_\_\_\_

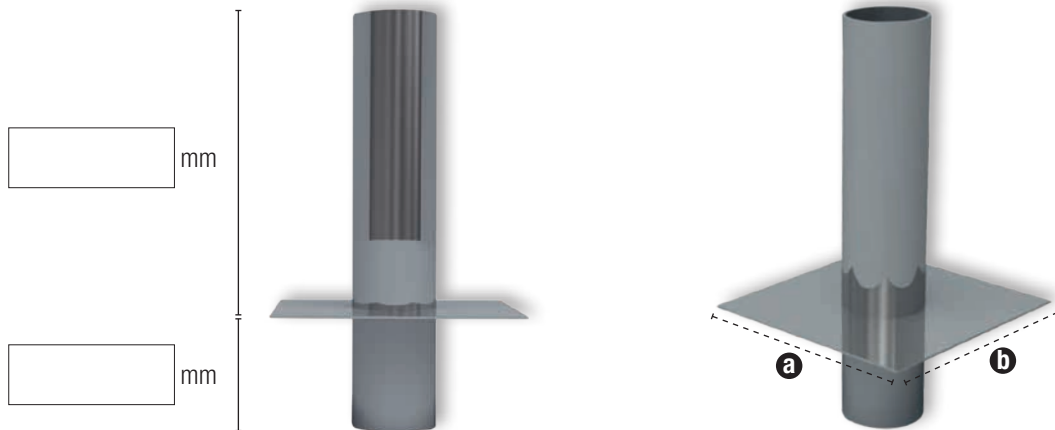
Kommission: \_\_\_\_\_

## Form und Maße der Verlängerung **oberhalb** der Platte:

Die Form der Verlängerung und des Einsteckstutzens bitte ankreuzen und die Maße entsprechend eintragen.

  mm x  mm  
(eckig)

 = Ø  mm  
(rund)

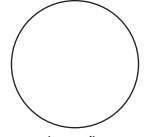


**Plattenmaße (a und b):**  mm x  mm (Standardmaß: 330 x 330 mm)

## Form und Maße der Verlängerung **unterhalb** der Platte:

Die Form der Verlängerung und des Einsteckstutzens bitte ankreuzen und die Maße entsprechend eintragen.

  mm x  mm  
(eckig)

 = Ø  mm  
(rund)

  mm x  mm  
(Plewa)

Kein Stutzen unterhalb der Montageplatte.

Für Bestellungen mit einem Nettowarenwert von < € 50,- erheben wir eine Bearbeitungsgebühr von pauschal € 12,- je Bestellung.