

BRANDSCHUTZ-WANDDURCHFÜHRUNG

FÜR BRENNBARE WAND-, DACH- BZW. DECKENKONSTRUKTIONEN

Bertrams Produktgruppe 16

ANWENDUNGSBEREICHE:

Wanddurchführung (L90) von Abgasrohren durch Wände aus brennbaren Baustoffen z. B. Holzständerbau.

PRODUKTEIGENSCHAFTEN:

- platzsparende, brandschutzgeprüfte Wanddurchführung (L90) für den Neubau und die Sanierung
- maximaler Brandschutz durch den Einsatz von speziellen Brandschutzplatten
- Die Brandschutz-Wanddurchführung reduziert den Abstand zu brennbaren Bauteilen im Vergleich zur herkömmlichen Bauweise auf ein Minimum.
- Zur Durchführung von Edelstahlschornsteinen bzw. Schornsteinverbindungsleitungen durch Wände und Decken mit brennbaren Bauteilen.

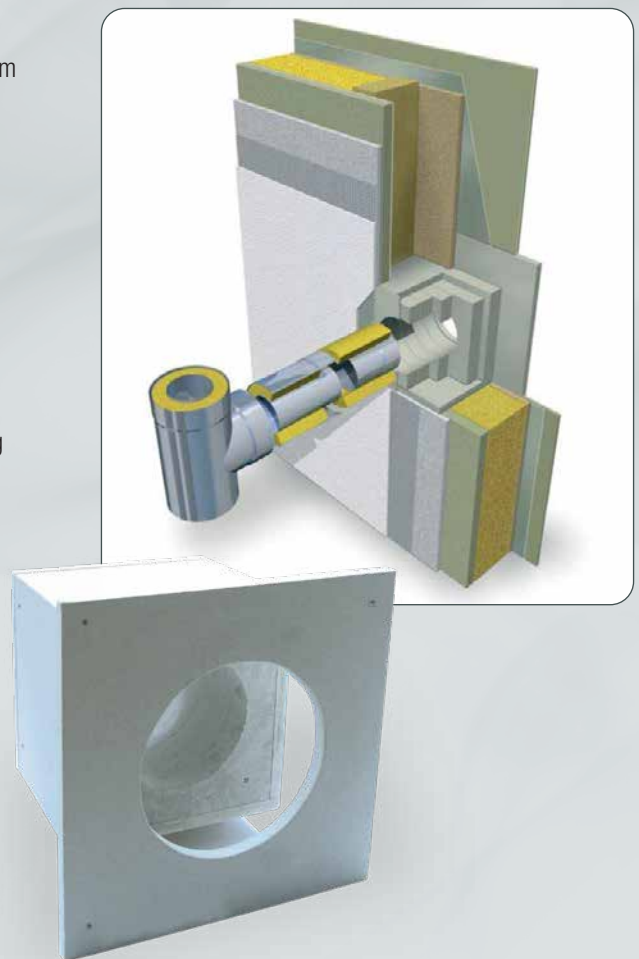
TECHNISCHE DATEN:

- für Wandstärke 125-360 mm (kürzbar) – als Sonderanfertigung bis 500 mm
- hochwärmebeständige Silikat Mineralfaserdämmplatten
- für DW Abgassysteme mit einem Innendurchmesser von 100-200 mm
- nachgewiesene Sicherheit durch Prüfzeugnis

MONTAGE UND AUSFÜHRUNG:

- leicht zu montieren durch Trockenbauweise
- maximale Sicherheit durch eindeutige Anwendung
- leichte Wiederherstellung der äußeren Gebäudehülle z. B. Wärmedämmung und Diffusionssperre
- Lieferbar für alle gängigen Wandstärken und Rohrdurchmesser.
- Durch eine klare Montageanleitung und geprüfte Materialien werden fehlerhafte Anwendungen, wie bei herkömmlichen Wanddurchführungen, ausgeschlossen.

DIBt-Zulassungs-Nr.: Z-7.4-3359



Bezüglich der Verwendung und Montage gelten die diesbezüglichen baurechtlichen Vorschriften und technischen Regelwerke, insbesondere die einschlägigen Bestimmungen der Feuerungsverordnungen der Bundesländer. Die Montage obliegt dem zuständigen Fachhandwerk.