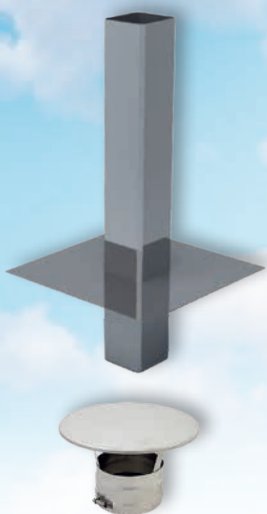
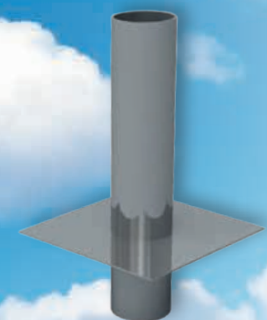
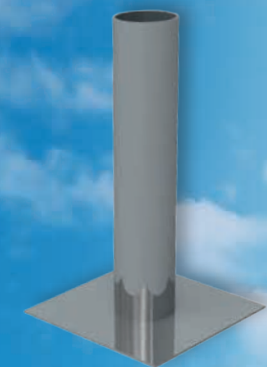


# Bertrams EWR Kaminkopfverlängerung



## Edelstahl-System EWR

HVP 21-18

- Einwandige Kaminkopfverlängerung aus Edelstahl
- Werkstoff: 1.4404/ 1.4571 (V4A)
- Wandstärke 0,6 mm, matt

Mit der einwandigen Kaminkopfverlängerung aus Edelstahl verlängern Sie Ihren gemauerten Schacht um bis zu 750 mm. Hierdurch erreichen Sie eine Zugverbesserung oder verhindern das Überströmen bzw. Ansaugen von Rauchgasen eines benachbarten Schornsteins. Die sichtbare Länge – über dem Kaminkopf - beträgt 500 mm bzw. 750 mm.

Optional kann eine passende Regenhaube montiert werden. Diese wird mittels einer Schlauchschelle passgenau oberhalb der Kaminverlängerung montiert.

### Variante 1

EWR einwandige, runde Kaminkopfverlängerung, Höhe 500 mm, ohne Einsteckende

Durchmesser	DN 130	DN 150	DN 180	DN 200	DN 250
Abmessung Fußplatte	330 x 330	330 x 330	400 x 400	400 x 400	500 x 500
Artikel-Nr.	21KV500- ... -1				
Preis	78,00 €	94,00 €	99,00 €	109,00 €	120,00 €

### Variante 2

EWR einwandige, runde Kaminkopfverlängerung, Höhe 500 mm oder 750 mm, mit rundem Einsteckende L = 100 mm

Durchmesser	DN 130	DN 150	DN 180	DN 200	DN 250
Abmessung Fußplatte	330 x 330	330 x 330	400 x 400	400 x 400	500 x 500
Einsteckende	128	148	178	198	248
Artikel-Nr.	21KV500- ... -2				
Preis Höhe 500 mm	145,00 €	174,00 €	196,00 €	216,00 €	241,00 €
Artikel-Nr.	21KV750- ... -2				
Preis Höhe 750 mm	180,00 €	211,00 €	241,00 €	270,00 €	306,00 €

### Variante 3 - SONDERTEIL

EWR einwandige Kaminkopfverlängerung als Sonderteil, z. B. mit eckigem Stutzen oder abweichenden Maßen

Abmessung und Höhe (max. 800 mm) des Stutzen sowie der Fußplatte und des Einsteckendes sind frei wählbar. Maße bitte entsprechend angeben.

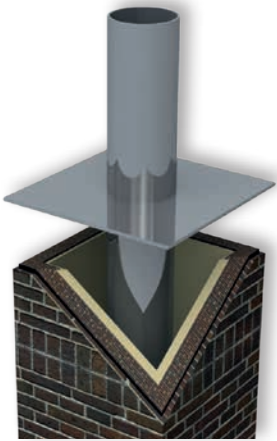
#### Preise auf Anfrage.

*Da es sich um ein Sonderteil handelt ist eine Rückgabe dieser Artikel nicht möglich.*

### Optional

EWR Regenhaube passend zur Kaminkopfverlängerung

Durchmesser	DN 130	DN 150	DN 180	DN 200	DN 250
Artikel-Nr.	21RH...				
Preis	47,50 €	53,00 €	58,00 €	81,00 €	117,50 €



Kunde: \_\_\_\_\_

Ansprechpartner: \_\_\_\_\_

Telefon: \_\_\_\_\_

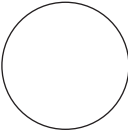
Email: \_\_\_\_\_

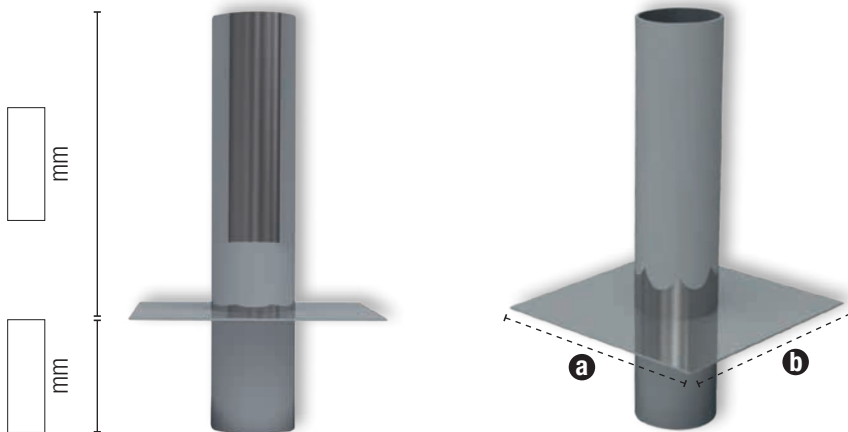
Kommission: \_\_\_\_\_

**Form und Maße der Verlängerung oberhalb der Platte:**

Die Form der Verlängerung und des Einsteckstutzens bitte ankreuzen und die Maße entsprechend eintragen.

 =  mm x  mm  
(eckig)

 = Ø  mm  
(rund)

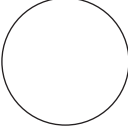


**Plattenmaße (a und b):**  mm x  mm (Standardmaß: 330 x 330 mm)

**Form und Maße der Verlängerung unterhalb der Platte:**

Die Form der Verlängerung und des Einsteckstutzens bitte ankreuzen und die Maße entsprechend eintragen.

 =  mm x  mm  
(eckig)

 = Ø  mm  
(rund)

 =  mm x  mm  
(Plewa)

Kein Stutzen unterhalb der Montageplatte.